

REFERAT DE APROBARE
la proiectul de hotărâre privind modificarea organigramei și a statului de
funcții ale Spitalului Municipal Sighișoara

Doamnelor și domnilor consilieri,

Statul de funcții al Spitalului Municipal Sighișoara include numărul de personal necesar pentru desfășurarea în condiții optime a activității medicale.

Ținând cont de eventualitatea ocupării posturilor vacante de medici, asistenți medicali și personal auxiliar sanitar, precum și a personalului tehnic, economic, informatică, administrativ și de deservire, a cărui structură se dorește a fi reorganizată și îmbunătățită, se impune modificarea organigramei și a statului de funcții ale Spitalului Municipal Sighișoara.

Având în vedere prevederile Legii nr. 95/2006 privind reforma în domeniul sănătății, republicată, cu modificările și completările ulterioare și cele de mai sus, vă propun spre aprobare următorul proiect de hotărâre.

PRIMAR,
Ovidiu - Dumitru Mălăncrăvean



HOTĂRÂREA NR. _____
privind modificarea organigramei și a statutului de funcții
ale Spitalului Municipal Sighișoara

Consiliul Local al Municipiului Sighișoara,

Luând act de proiectul de hotărâre și referatul de aprobare al Primarului municipiului, în calitate de inițiator, înregistrat cu nr.14.009/16.05.2018, calitate conferita de prevederile art. 33 din Legea nr. 393/2004 privind Statutul aleșilor locali, cu modificările și completările ulterioare, coroborat cu prevederile art. 45, alin. (6) din Legea nr. 215/2001, Legea administrației publice locale, republicată, cu modificările și completările ulterioare;

Văzând Hotărârea Consiliului Local Sighișoara nr. 2/29.01.2015 privind aprobarea Organigramei și a Statului de funcții al Spitalului Municipal Sighișoara;

Ținând cont de Hotărârea Consiliului Local Sighișoara nr. 99/27.12.2016 privind modificarea Statului de funcții al Spitalului Municipal Sighișoara, modificat prin Hotărârea Consiliului Local Sighișoara nr. 196/28.12.2017;

Având în vedere prevederile Legii nr. 95/2006 privind reforma în domeniul sănătății, republicată, cu modificările și completările ulterioare, ale Ordinului ministrului sănătății nr. 1224/2010 privind aprobarea normativelor de personal pentru asistența medicală spitalicească, precum și pentru modificarea și completarea Ordinului ministrului sănătății publice nr. 1.778/2006 privind aprobarea normativelor de personal, ale Ordinului ministrului sănătății nr. 1706/2007 privind conducerea și organizarea unităților și compartimentelor de primire a urgențelor, cu modificările și completările ulterioare, ale Ordinului ministrului sănătății nr. 1500/2009 privind aprobarea Regulamentului de organizare și funcționare a secțiilor și compartimentelor de anestezie și terapie intensivă din unitățile sanitare, cu modificările și completările ulterioare, ale Ordinului ministrului sănătății nr. 375/2006 privind înființarea, organizarea și funcționarea centrelor de sănătate mintală, cu modificările și completările ulterioare, ale Ordinului ministrului sănătății nr. 1101/2016 privind aprobarea Normelor de supraveghere, prevenire și limitare a infecțiilor asociate asistenței medicale în unitățile sanitare, ale H.G. nr. 56/2009 pentru aprobarea Normelor metodologice de aplicare a Ordonanței de urgență a Guvernului nr. 162/2008 privind transferul ansamblului de atribuții și competențe exercitate de Ministerul Sănătății către autoritățile administrației publice locale, cu modificările și completările ulterioare, ale Ordinului ministrului afacerilor interne nr. 96/2016 pentru aprobarea Criteriilor de performanță privind constituirea, încadrarea și dotarea serviciilor voluntare și a serviciilor private pentru situații de urgență, cu modificările și completările ulterioare și ale directivei nr. 95/46/CE privind protecția datelor;

Având în vedere Raportul de specialitate cu nr. 2.156 /11.05.2018 al Spitalului Municipal Sighișoara, înregistrat la Municipiul Sighișoara cu nr. 13.581/11.05.2018, prin care se propune autorității publice locale aprobarea modificării organigramei și a statutului de funcții ale Spitalului Municipal Sighișoara, îndeplinindu-se prevederile legale în acest sens;

În baza art. 36 alin. (2) lit. a), alin. (3) lit. b), alin. (9), art. 45 alin. (1) și a art. 115 alin. (1) lit. b) din Legea nr. 215/2001, Legea Administrației Publice Locale, republicată, cu modificările și completările ulterioare,

HOTĂRĂȘTE:

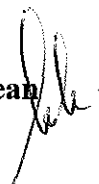
Art. 1. Se aprobă modificarea organigramei Spitalului Municipal Sighișoara, conform anexei nr. 1, care face parte integrantă din prezenta hotărâre.

Art. 2. Se aprobă modificarea statului de funcții al Spitalului Municipal Sighișoara, conform anexei nr. 2, care face parte integrantă din prezenta hotărâre.

Art. 3. Cu ducerea la îndeplinire a prevederilor prezentei hotărâri, se încredințează Primarul Municipiului Sighișoara, Comitetul Director al Spitalului Municipal Sighișoara și Managerul Spitalului Municipal Sighișoara, prin aparatul de specialitate.

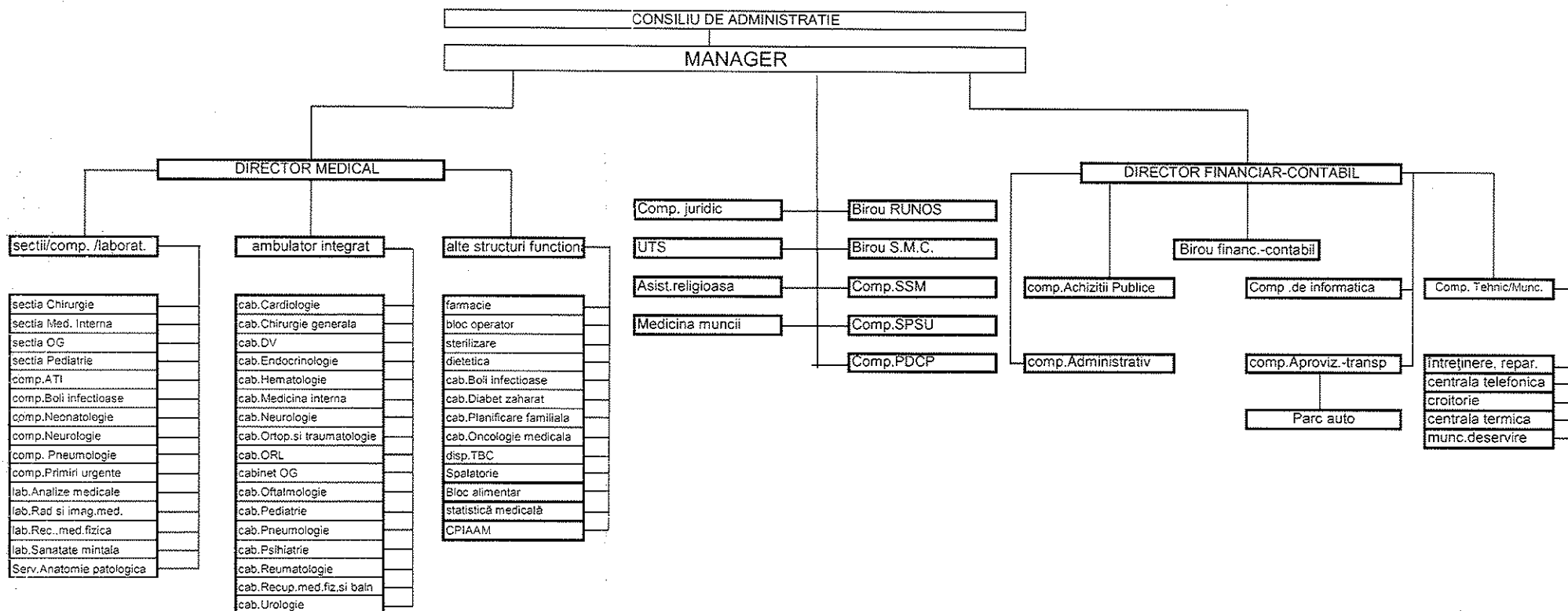
Art. 4. Prin grija d-nei Anca Bizo, Secretar al Municipiului Sighișoara, prezenta hotărâre va fi comunicată, în termenul prevăzut de lege, Primarului Municipiului Sighișoara, Prefectului Județului Mureș și se va aduce la cunoștință publică, prin publicarea pe pagina de Internet la adresa www.sighisoara.org.ro.

PRIMAR,
Ovidiu - Dumitru Mălăncrăvean



CONTRASEMNEAZĂ/AVIZAT PENTRU LEGALITATE,
SECRETAR,
Anca Bizo





- RUNOS resurse umane, normare, organizare, salarizare
- UTS unitate de transfuzie sanguina
- SMC sistemul de management al calitatii serv.med.
- CPIAAM Comp. Prevenirea infectiilor asociate asistentei medicale
- SSM sănătate și sec.in muncă
- SPSU serviciu propriu pt.situatii de urgenta
- PDCP protectia datelor cu caracter personal

MANAGER
 DR. MAȘCA AURELIA



Anexa 2

la HCL nr. /

**Unitatea sanitară SPITALUL MUNICIPAL SIGHIȘOARA
STAT DE FUNCȚII**

Nr.crt.		Funcția, gradul conf. Legii nr.284/2010" privind salarizarea unitară a personalului plătit din fonduri "publice"	Specialitatea	Nivel studii	nr. post	Numele și prenumele
SECTIA CHIRURGIE GENERALA						
1	1	SEF SECTIE	chirurgie generala	S	1	CANDEA MARIUS CATALIN
2	2	MED.PRIMAR	chirurgie generala	S	1	xxx Post vacant temporar
3	3	MED.PRIMAR	chirurgie generala	S	1	MORAR IONEL
4	4	MED.PRIMAR	chirurgie generala	S	1	DARII RADU
5	5	MED.SPEC.	chirurgie generala	S	1	PROTIC LIVIU
6	6	MED.SPEC.	chirurgie generala	S	1	CUCEA PAUL
7	7	MED.SPEC.	chirurgie vasculara	S	1	GYORGY EUGEN
8	8	MED.PRIMAR	urologie	S	1	PUSCAS CORNEL
9	9	MED.SPEC.	urologie	S	1	xxx Post vacant
10	10	MED.PRIMAR	ORL	S	1	xxx Post vacant temp.(dir.med.cu activ.med.)
11	11	MED.SPEC.	ORL	S	1	xxx Post vacant
12	12	MED.SPEC.	ortopedie-traumatologie	S	1	FILIP CRISTIAN-COSTIN
13	13	MED.SPEC.	ortopedic-traumatologie	S	1	FODOR PAL
14	14	AS.MED.PR.	med.generală	PL	1	MAIOR MARGARETA
15	15	AS.MED.PR.	med.generală	PL	1	MUREA ANCA
16	16	AS.MED.PR.	med.generală	PL	1	CADARIU COSMINA
17	17	AS.MED.PR.	med.generală	PL	1	CHELEMEN ADINA GILDA
18	18	AS.MED.PR.	med.generală	PL	1	CIRTOG CRISTINA IONELA
19	19	AS.MED.PR.	med.generală	PL	1	MUNTEAN ADRIANA MARIA
20	20	AS.MED.PR.	med.generală	PL	1	RUJOI OLIMPIA
21	21	AS.MED.PR.	med.generală	PL	1	xxx Post vacant
22	22	AS.MED.	med.generală	PL	1	IORDACHESCU LILIANA
23	23	AS.MED.	med.generală	PL	1	TITI TEODORA
24	24	AS.MED.	med.generală	PL	1	ROHAN ANCA
25	25	AS.MED.	med.generală	PL	1	KOVER ERZSEBET
26	26	AS.MED.	med.generală	PL	1	xxx Post vacant
27	27	AS.MED.	med.generală	PL	1	IENEA ALEXANDRA MARIA
28	28	AS.MED.DEB	med.generală	PL	1	POP DELINKA
29	29	AS.MED.PR.SEF	med.generală	PL	1	SAVUT ADRIANA
30	30	AS.MED.DEB.	med.generală	PL	1	xxx Post vacant
31	31	INFIRMIER(A)		G	1	RUSZ MARIA
32	32	INFIRMIER(A)		G	1	CAMPEAN COSMINA MARIA
33	33	INFIRMIER(A)		G	1	CHELEMEN CARMEN
34	34	INFIRMIER(A)		G	1	TODICA CRISTINA MIHAELA
35	35	INFIRMIER(A)		G	1	xxx Post vacant
36	36	INFIRMIER(A)		G	1	MUNTEANU LENUTA
37	37	INFIRMIER(A) DEB.		G	1	STROIAN DANIELA
38	38	INGRIJITOARE		G	1	BATEA FLORINA-PATRICIA
39	39	INGRIJITOARE		G	1	MAGYAROSI NICOLETA
40	40	INGRIJITOARE		G	1	MARES MARIA
41	41	INGRIJITOARE		G	1	PAULISAN MARGARETA
						41
SECTIA MEDICINA INTERNA						
42	1	SEF SECTIE	medicina interna	S	1	BUZURIU AIDA EUGENIA-interimar
43	2	MED.PRIMAR	medicina interna	S	1	xxx Post vacant temporar
44	3	MED.PRIMAR	medicina interna	S	0.5	MORAR CODRUTA
		MED.PRIMAR	medicina interna	S	0.5	xxx Post vacant
45	4	MED.PRIMAR	medicina interna	S	1	CRACIUN PETRU

46	5	MED.SPEC.	medicina interna	S	1	DRAGHICI CONSTANTIN	
47	6	MED.SPEC.	medicina interna	S	1	PASCANU DOINA	
48	7	MED.PRIMAR	cardiologie	S	1	CIOBANU DANA MARIA	
49	8	MED.SPEC.	cardiologie	S	1	xxx Post vacant	
50	9	MED.SPEC.	nefrologie	S	1	xxx Post vacant	
51	10	MED.PRIMAR	diabet, nutritie si boli meta	S	1	xxx Post vacant	
52	11	MED.SPECIALIST	diabet, nutritie si boli meta	S	1	xxx Post vacant	
53	12	NUTRITIONIST	diabet, nutritie si boli meta	S	1	xxx Post vacant	
54	13	PSIHOLOG PRINCIPAL		S	1	MATEI OVIDIU-DANIEL	
55	14	AS.MED.PR.SEF	medicina generala	PL	1	PRICOP MIHAELA CRISTINA	
56	15	AS.MED.PR.	medicina generala	PL	1	ANTAL ZITA	
57	16	AS.MED.PR.	medicina generala	PL	1	xxx Post vacant	
58	17	AS.MED.PR.	medicina generala	PL	1	CHELEMEN ELENA	
59	18	AS.MED.PR.	medicina generala	PL	1	CHISLARU CRISTINA	
60	19	AS.MED.PR.	reabilitat medicala	PL	1	COJOCARU NICOLAE	
61	20	AS.MED.PR.	medicina generala	PL	1	FERNOLEND PAULA	
62	21	AS.MED.PR.	medicina generala	PL	1	JELER RODICA	
63	22	AS.MED.PR.	medicina generala	PL	1	LUNGU CRISTINA GEORGETA	
64	23	AS.MED.PR.	medicina generala	PL	1	MOSORA MARCELA CLAUDIA	
65	24	AS.MED.PR.	medicina generala	PL	1	NEAGU MIHAELA CRISTINA	
66	25	AS.MED.PR.	medicina generala	PL	1	PALFI MANUELA	
67	26	AS.MED.PR.	medicina generala	PL	1	PARCHIRIE ELENA	
68	27	AS.MED.PR.	medicina generala	PL	1	SOLOMON CRISTINA MARIA	
69	28	AS.MED.PR.	medicina generala	PL	1	SOLOMON VERA	
70	29	AS.MED.PR.	medicina generala	PL	1	TAMAS ELISABETA	
71	30	AS.MED.PR.	medicina generala	PL	1	TATAR IREN	
72	31	AS.MED.PR.	medicina generala	PL	1	TODEA IULIANA LAURA	
73	32	AS.MED.PR.	medicina generala	PL	1	TOKOS TUNDE NOEMI	
74	33	AS.MED.	medicina generala	PL	1	DODA ALINA MARIA	
75	34	AS.MED.DEB	medicina generala	PL	1	xxx Post vacant	
76	35	INFIRMIER(A)		G	1	BARZEA MARIA MARINELA	
77	36	INFIRMIER(A)		G	1	MATES LUMINITA	
78	37	INFIRMIER(A)		G	1	TOMA ELENA MARCELA	
79	38	INFIRMIER(A) DEB.		G	1	TORDAI CRISTINA MONICA	
80	39	INFIRMIER(A) DEB.		G	1	SUCIU STEFANIA MELANIA	
81	40	INFIRMIER(A) DEB.		G	1	COMAN RODICA AURELIA	
82	41	INFIRMIER(A) DEB.		G	1	xxx Post vacant	
83	42	INFIRMIER(A) DEB.		G	1	MARIAN MARIA DANIELA	
84	43	INFIRMIER(A) DEB.		G	1	BONTEA MARCELA	
85	44	INGRIJITOARE		G	1	CAMPEAN-BARABAS GABRIELA	
86	45	INGRIJITOARE		G	1	LEVAI NICOLETA	
87	46	INGRIJITOARE		G	1	PALCU EMILIA	
88	47	INGRIJITOARE		G	1	xxx Post vacant	
					47		
		SECTIA OBSTETRICA-GINECOLOGIE					
89	1	SEF SECTIE	obstetrica-ginecologie	S	1	LOGIGAN GABRIELA MALINA	
90	2	MED.PRIMAR	obstetrica-ginecologie	S	1	xxx Post vacant temporar	
91	3	MED.PRIMAR	obstetrica-ginecologie	S	1	BABOS SVETLANA	
92	4	MED.PRIMAR	obstetrica-ginecologie	S	1	DARII MARIANA	
93	5	MED.PRIMAR	obstetrica-ginecologie	S	1	ROLEA GEORGE	
94	6	MED.SPECIALIST	obstetrica-ginecologie	S	1	DRACEA OLIMPIA	
95	7	MED.SPECIALIST	obstetrica-ginecologie	S	1	xxx Post vacant	
96	8	AS.MED.PR.SEF	obstetrica-ginecologie	PL	1	CIULET CODRUTA	
97	9	MOASA	obstetrica-ginecologie	S	1	BUCUR IUDITH-TUNDE	
98	10	MOASA DEB.	obstetrica-ginecologie	S	1	xxx Post vacant	
99	11	MOASA DEB.	obstetrica-ginecologie	S	1	xxx Post vacant	
100	12	AS.MED.PR.	obstetrica-ginecologie	PL	1	FELEGEAN LIGIA	
101	13	AS.MED.PR.	med.generală	PL	1	FURCSA ENIKO	
102	14	AS.MED.PR.	pediatrie	PL	1	KATONA ELISABETA	
103	15	AS.MED.PR.	pediatrie	PL	1	PUNJANI RODICA	
104	16	AS.MED.PR.	med.generală	PL	1	PETRI ANCA	
105	17	AS.MED.PR.	med.generală	PL	1	DOBRESCU ADRIANA	
106	18	AS.MED.PR.	med.generală	PL	1	GROSS SIMONA RAMONA	
107	19	AS.MED.PR.	med.generală	PL	1	MUNTEAN IOANA DANIELA	
108	20	AS.MED.PR.	med.generală	PL	1	OPREA ANCA	

109	21	AS.MED.PR.	med.generală	PL	1	TICUSAN TEODORA CRISTINA
110	22	AS.MED.PR.	med.generală	PL	1	SAXON MONICA
111	23	AS.MED.PR.	med.generală	PL	1	NAGY NOEMI-KINGA
112	24	AS.MED.PR.	med.generală	PL	1	FILIP ALINA
113	25	AS.MED.PR.	med.generală	PL	1	BOITOS DOINA ADELINA
114	26	AS.MED.	med.generală	PL	1	DUMITRU ILEANA
115	27	AS.MED.DEB.	med.generală	PL	1	xxx Post vacant
116	28	INFIRMIER(A) DEB		G	1	STOICA PETRUTA
117	29	INFIRMIER(A)		G	1	DANDEA FLORINA OLGUTA
118	30	INFIRMIER(A)		G	1	RUS NICOLETA-MARIA
119	31	INFIRMIER(A)		G	1	TORAIY BUNGARDEAN MARIA
120	32	INFIRMIER(A) DEB.		G	1	MUCUNDORFEAN MONICA
121	33	INFIRMIER(A) DEB		G	1	CAMPIAN OLIMPIA
122	34	INGRIJITOARE		G	1	TOT DORINA LENUTA
123	35	INGRIJITOARE		G	1	COSTACHE MARIA MARINELA
124	36	INGRIJITOARE		G	1	RADU LIA PETRONELA
125	37	INGRIJITOARE		G	1	SOCACIU ELENA
					37	
		SECTIA PEDIATRIE				
126	1	SEF SECTIE	pediatrie	S	1	VUNVULEA GABRIELA CORNELIA(interimar)
127	2	MED.PRIMAR	pediatrie	S	1	xxx Post vacant temporar
128	3	MED.SPECIALIST	pediatrie	S	1	MILASCAN ALIN FLORIN
129	4	MED.SPECIALIST	pediatrie	S	1	xxx Post vacant
130	5	MED.SPECIALIST	pediatrie	S	1	xxx Post vacant
131	6	AS.MED.PR.SEF	pediatrie	PL	1	GERGELY ERZSEBET EDIT
132	7	AS.MED.PR.	pediatrie	PL	1	KONCZ EMMA
133	8	AS.MED.PR.	med.generală	PL	1	ANDREI ELENA CRISTINA
134	9	AS.MED.PR.	med.generală	PL	1	CHIS MARIA
135	10	AS.MED.PR.	med.generală	PL	1	CHISIU LUCIA
136	11	AS.MED.PR.	med.generală	PL	1	ROTAR LUCIA
137	12	AS.MED.PR.	med.generală	PL	1	SZASZ IMOLA ILONA
138	13	AS.MED.PR.	med.generală	PL	1	SZELL ILONA
139	14	AS.MED.PR.	med.generală	PL	1	TODORAN FLORICA
140	15	AS.MED.PR.	med.generală	PL	1	VOLKAN DELINKA
141	16	AS.MED.PR.	med.generală	PL	1	xxx Post vacant
142	17	AS.MED.	med.generală	PL	1	MAURICI ANDREEA
143	18	AS.MED.	med.generală	PL	1	SUTEU ANGELA-ADRIANA
144	19	AS.MED.	med.generală	PL	1	PUSCAS MIHAELA-ELENA
145	20	AS.MED.	med.generală	PL	1	GASIT DENISA-MONICA
146	21	AS.MED.	med.generală	PL	1	SAVU MARIA-GABRIELA
147	22	AS.MED.	med.generală	PL	1	TOKOS IMOLA
148	23	AS.MED.	med.generală	PL	1	MAIOR STELIANA MARIA
149	24	AS.MED.	med.generală	PL	1	PONCIU ELISABETA
150	25	AS.MED.DEB.	med.generală	PL	1	MATEI ANDRA-ELENA
151	26	INFIRMIER(A)		G	1	SERBEZAN CARMEN
152	27	INFIRMIER(A)		G	1	PONCIU LIDIA
153	28	INFIRMIER(A)		G	1	TILICEA DANIELA
154	29	INFIRMIER(A)		G	1	MATEI CRISTINA
155	30	INFIRMIER(A) DEB.		G	1	LAZAR IRINA
156	31	INGRIJITOARE		G	1	xxx Post vacant
157	32	INGRIJITOARE		G	1	BUCUR TEODORA MIHAELA
158	33	INGRIJITOARE		G	1	BALINT MARIANA MARGARETA
159	34	INGRIJITOARE		G	1	xxx Post vacant
					34	
		COMPARTIMENT PNEUMOLOGIE				
160	1	MEDIC PRIMAR	pneumologie	S	1	ONIGAS DINU
161	2	MEDIC SPEC	pneumologie	S	1	xxx Post vacant
162	3	AS.MED.PR.	med.generală	PL	1	BRANDUSA MIRELA ELENA
163	4	AS.MED.PR.	med.generală	PL	1	BAKO MARIA ZSUZSANA
164	5	AS.MED.PR.	med.generală	PL	1	BOSTACA LAURA EMILIA
165	6	AS.MED.PR.	med.generală	PL	1	DICA MIHAELA
166	7	AS.MED.PR.	med.generală	PL	1	DRAGAN MARCELA
167	8	AS.MED.PR.	med.generală	PL	1	KEREKES ROZALIA
168	9	AS.MED.PR.	med.generală	PL	1	NEMET AMALIA

169	10	INFIRMIER(A)		G	1	SOLOMON LIANA CRINUTA
170	11	INFIRMIER(A)		G	1	POP IONELA ANCUTA
171	12	INFIRMIER(A)		G	1	TODEA IOANA
172	13	INFIRMIER(A) DEB.		G	1	xxx Post vacant
173	14	INFIRMIER(A) DEB.		G	1	GHEORGHIU LOREDANA
174	15	INGRIJITOARE		G	1	RUCAREANU MARIA
					15	
		COMPARTIMENT ATI				
175	1	MED.PRIMAR COORD.	anestezie si terapie intensiv	S	1	CUCER VITALIE
176	2	MED.SPEC.	anestezie si terapie intensiv	S	1	THEIL ARTHUR-CLAUDIU
177	3	MED.SPEC.	anestezie si terapie intensiv	S	1	xxx Post vacant
178	4	MED.SPEC.	anestezie si terapie intensiv	S	1	xxx Post vacant
179	5	AS.MED.PR.	med.generala	PL	1	BARBU CORINA SIMONA
180	6	AS.MED.PR.	med.generala	PL	1	BUZOGAN MARIA-MAGDOLNA
181	7	AS.MED.PR.	med.generala	PL	1	BALUT MIHAELA
182	8	AS.MED.PR.	med.generala	PL	1	MURESAN ADRIANA
183	9	AS.MED.PR.	med.generala	PL	1	PADURARU IONELA-CARMEN
184	10	AS.MED.PR.	med.generala	PL	1	SAXON COSTIN LUCIAN
185	11	AS.MED.PR.	med.generala	PL	1	MURESAN SIMONA
186	12	AS.MED.	med.generala	PL	1	SABAU CRISTINA-RODICA
187	13	AS.MED.	med.generala	PL	1	MOLDOVAN ALEXANDRA MARIA
188	14	AS.MED.	med.generala	PL	1	xxx Post vacant
189	15	AS.MED.	med.generala	PL	1	xxx Post vacant
190	16	INFIRMIER(A)		G	1	MOLDOVAN NICOLETA GIANINA
191	17	INFIRMIER(A)		G	1	DEE GIZELLA
192	18	INFIRMIER(A)		G	1	MAN ELENA
193	19	INFIRMIER(A)		G	1	STAMA VIORICA
194	20	INFIRMIER(A)		G	1	TERBEA MARIANA ELENA
195	21	INGRIJITOARE		G	1	PAULISAN OVIDIU-VASILE
					21	
		COMPARTIMENT BOLI INFECTIOASE				
196	1	MED.SPECIALIST COOR	boli infectioase	S	1	UIVAROSAN ALINA TEODORA
197	2	MED.SPECIALIST	boli infectioase	S	1	xxx Post vacant
198	3	AS.MED.PR.COORD.	med.generala	PL	1	BILIBOC TANIA MANUELA
199	4	AS.MED.PR.	med.generala	PL	1	BARBU MARIOARA LILIANA
200	5	AS.MED.PR.	med.generala	PL	1	COCOARA ELENA
201	6	AS.MED.PR.	med.generala	PL	1	DUKA ADINA MEDA
202	7	AS.MED.PR.	med.generala	PL	1	GAVANESCU LILIANA
203	8	AS.MED.PR.	med.generala	PL	1	SIMON ZITA-ENIKO
204	9	AS.MED.DEB.	med.generala	PL	1	xxx Post vacant
205	10	INFIRMIER(A)		G	1	BIRSAN AURELIA EUGENIA
206	11	INFIRMIER(A)		G	1	DEAC LUCIA
207	12	INFIRMIER(A)		G	1	IANOSI BOIKO
208	13	INFIRMIER(A)		G	1	PURENCIU VIOLETA
209	14	INFIRMIER(A)		G	1	MUNTEANU LUMINITA MAGDALENA
210	15	INGRIJITOARE		G	1	DAJKA ANNA
					15	
		COMP.NEONATOLOGIE				
211	1	MED.PRIMAR COORD	pediatrie	S	1	POPA STELA
212	2	MED.SPEC.	pediatrie	S	1	DANILA CLAUDIA GEORGETA
213	3	MED.SPEC.	neonatalogie, pediatrie	S	1	xxx Post vacant
214	4	AS.SOCIAL	asistenta sociala	S	1	xxx Post vacant
215	5	AS.MED.PR.	pediatrie	PL	1	GAGESCU RODICA
216	6	AS.MED.PR.	pediatrie	PL	1	BALINT EMESE
217	7	AS.MED.PR.	med.generala	PL	1	BIRO EVA
218	8	AS.MED.PR.	med.generala	PL	1	GEGO EDIT ELISABETA
219	9	AS.MED.PR.COORD.	med.generala	PL	1	RODT NYARADI CATHERINA
220	10	AS.MED.	med.generala	PL	1	CIOANTA MADALINA-ELENA
221	11	AS.MED.	med.generala	PL	1	xxx Post vacant
222	12	AS.MED.	med.generala	PL	1	xxx Post vacant
223	13	AS.MED.DEB.	med.generala	PL	1	MURZEA CODRUTA-LUMINITA
224	14	AS.MED.DEB.	med.generala	PL	1	xxx Post vacant
225	15	AS.MED.DEB.	med.generala	PL	1	xxx Post vacant

226	16	INFIRMIER(A)		G	1	CIULEI CORINA
227	17	INFIRMIER(A)		G	1	MOLDOVAN MARIA
228	18	INFIRMIER(A)		G	1	ROZSA EDIT
229	19	INFIRMIER(A)		G	1	SIMINICEANU RODICA
230	20	INFIRMIER(A)		G	1	xxx Post vacant
231	21	INGRIJITOARE		G	1	IACOB MARIA
					21	
		COMP.NEUROLOGIE				
232	1	MED.SPEC.COORD.	neurologie	S	1	SZENTGYORGY SZIDONIA
233	2	MED.SPEC.	neurologie	S	1	xxx Post vacant
234	3	AS.MED.PR.COORD.	med.generală	PL	1	BOGOLEA CRISTINA - ALINA
235	4	AS.MED.PR.	med.generală	PL	1	ANDREI RAMONA MARIA
236	5	AS.MED.PR.	med.generală	PL	1	NAGY GABRIELA-CRISTINA
237	6	AS.MED.PR.	med.generală	PL	0.5	PANTIRU GABRIEL LIVIU
	6	AS.MED.PR.	med.generală	PL	0.5	xxx Post vacant
238	7	AS.MED.PR.	med.generală	PL	1	VARVARA AURELIAN
239	8	AS.MED.PR.	reab.medicală	PL	1	COJOCARU FLORICA-CLAUDIA
240	9	AS.MED.	med.generală	PL	1	COLESA IULIA ADRIANA
241	10	AS.MED.	med.generală	PL	1	NICOARA DANUTA ALINA
242	11	AS.MED.	med.generală	PL	1	COMAN-GYORGY ENIKO-DALMA
243	12	AS.MED.DEB.	med.generală	PL	1	xxx Post vacant
244	13	AS.MED.DEB.	med.generală	PL	1	xxx Post vacant
245	14	INFIRMIER(A)		G	1	PUSCAS ILEANA
246	15	INFIRMIER(A)		G	1	RUCOI NICULINA-VICTORITA
247	16	INFIRMIER(A)		G	1	SARDI EMILIA
248	17	INFIRMIER(A)		G	1	APOSTU MIHAELA-DANIELA
249	18	INFIRMIER(A)		G	1	BOITOS ARISTITA
250	19	INGRIJITOARE		G	1	VARGA ALINA-MARIA
					19	
		COMP.PRIMIRI-URGENTE				
251	1	MED.PRIMAR SEF CPU	med.de urgenta	S	1	DURLA DORIN DUMITRU
252	2	MED.PRIMAR	med.de urgenta	S	1	xxx Post vacant temporar
253	3	MED.SPEC.	med.de urgenta	S	1	WYNOHRADNYK ROMAN MIHAI
254	4	MED.SPEC.	med.de urgenta	S	1	xxx Post vacant
255	5	MED.SPEC.	med.de urgenta	S	1	xxx Post vacant
256	6	AS.MED.PR.	med.generală	PL	1	FLESARIU ALIN
257	7	AS.MED.PR.	med.generală	PL	1	ZIEGLER ALORA
258	8	AS.MED.PR.	obstetrică-ginecologie	PL	1	BACIU VASILICA
259	9	AS.MED.PR.	med.generală	PL	1	ISTOC COSMINA
260	10	AS.MED.PR.	med.generală	PL	1	LAPADAT ELLA IMOLA
261	11	AS.MED.PR.SEF	med.generală	PL	1	ASTALUS MARIUS-ALPAR
262	12	AS.MED.	med.generală	PL	1	TORDAI KALMAN
263	13	AS.MED.	med.generală	PL	1	xxx Post vacant
264	14	AS.MED.	med.generală	PL	1	xxx Post vacant
265	15	AS.MED.DEB.	med.generală	PL	1	TORIAY-BUNGARDEA IOAN
266	16	AS.MED.DEB.	med.generală	PL	1	NICOLA IONEL
267	17	AS.MED.DEB.	med.generală	PL	1	xxx Post vacant
268	18	REG. MEDICAL PR.		M	1	MOLDOVAN CARMEN-COSTELA
269	19	REG.MEDICAL		M	1	MUNTEAN ELENA-VALERIA
270	20	REG.MEDICAL		M	1	xxx Post vacant
271	21	BRANCARDIER		G	1	SZASZ FERENC
272	22	BRANCARDIER		G	1	CIULEI GHEORGHE
273	23	BRANCARDIER		G	1	CRISTEA IOAN CIPRIAN
274	24	BRANCARDIER		G	1	RUCOI RARES
275	25	BRANCARDIER		G	1	GEGO ATTILA
276	26	INFIRMIER(A)		G	1	xxx Post vacant
277	27	INFIRMIER(A)		G	1	VASILIU DANIEL
278	28	INFIRMIER(A)		G	1	IACOB SILVIU CRISTIAN
279	29	INGRIJITOARE		G	1	TIGLAR CORNELIA
					29	
		FARMACIA CU CIRCUIT INCHIS A SPITALULUI				
280	1	SEF FARMACIE	farmacie	S	1	SZASZ GYORGY - interimar
281	2	FARMACIST	farmacie	S	1	xxx Post vacant temporar

282	3	FARMACIST SPEC.	farmacie	S	1	xxx Post vacant
283	4	FARMACIST	farmacie	S	1	xxx Post vacant
284	5	AS.FARMACIE PR.	farmacie	PL	1	SANDU PETRONELA ALINA
285	6	AS.FARMACIE PR.	farmacie	PL	1	MATHE IBOLYA
286	7	AS.FARMACIE PR.	farmacie	PL	1	TOADER MARIA NICOLETA
287	8	INGRIJITOARE		G	1	xxx Post vacant
					8	
		BLOC OPERATOR				
288	1	AS.MED.PR.	med.generala	SSD	1	COMAN-SIRBU ROXANA
289	2	AS.MED.PR.	med.generala	PL	1	SUCIU MARIA
290	3	AS.MED.PR.	med.generala	PL	1	STEFAN GEORGETA
291	4	AS.MED.PR.	med.generala	PL	1	MOGOS RODICA
292	5	AS.MED.PR.	med.generala	PL	1	NEGRU COSMINA-FELICIA
293	6	AS.MED.PR.	med.generala	PL	1	BALU ANCA
294	7	AS.MED.PR.	med.generala	PL	1	CIULEI EMILIA-MARIA
295	8	AS.MED.	med.generala	PL	1	FELEGEAN ANDREEA-MARIA
296	9	AS.MED.	med.generala	PL	1	GEREG LILIANA-BIANCA
297	10	AS.MED.	med.generala	PL	1	FILIP CORINA
298	11	AS.MED.	med.generala	PL	1	SUCIU IOAN-ALIN
299	12	BRANCARDIER		G	1	ONETIU ALEXANDRU-NICOLAE
300	13	BRANCARDIER		G	1	TAKACS ATTILA
301	14	INFIRMIER(A)		G	1	BATEA VIORICA
302	15	INGRIJITOARE		G	1	xxx Post vacant
					15	
		STERILIZARE				
303	1	AS.MED.	med.generala	PL	1	TUCA CARMEN
					1	
		DIETETICA				
304	1	AS.MED.PR.	med.generala	PL	1	LUPAS CARMEN
					1	
		LABORATOR ANALIZE MEDICALE				
305	1	SEF LABORATOR	med.de laborator	S	1	BANARESCU CATRINEL CECILIA
306	2	MED.PRIMAR	med.de laborator	S	1	xxx Post vacant temporar
307	3	MED.SPECIALIST	med.de laborator	S	1	SMADEA SIMONA
308	4	MED.SPECIALIST	med.de laborator	S	1	NITU FLORIN ROBERT
309	5	CHIMIST SPECIALIST		S	1	RANGA ROXANA
310	6	BIOLOG DEBUTANT		S	1	SUCIU ILEANA
311	7	AS.MED.PR.SEF	med.de laborator	PL	1	DUMITRU VOICHITA OLIMPIA
312	8	AS.MED.PR.	med.de laborator	PL	1	DUMITRACHE MIHAELA-MARIA
313	9	AS.MED.PR.	med.de laborator	PL	1	MUNTEANU RAMONA DEMETRA
314	10	AS.MED.PR.	med.de laborator	PL	1	RAT FLOARE
315	11	AS.MED.PR.	med.de laborator	PL	1	TILICEA ELENA
316	12	AS.MED.	med.de laborator	PL	1	FINTOC MELINDA
317	13	AS.MED.	med.de laborator	PL	0.5	ANDREI ELENA CRISTINA
		AS.MED.	med.de laborator	PL	0.5	xxx Post vacant
318	14	AS.MED.	med.generala	PL	1	xxx Post vacant
319	15	AS.MED.DEB.	med.de laborator	PL	1	xxx Post vacant
320	16	INGRIJITOARE		G	1	CRISMARIU MANUELA
321	17	INGRIJITOARE		G	1	WEBER IBOLYA
					17	
		LABORATOR DE RADIOLOGIE SI IMAGISTICA MEDICALA				
322	1	SEF LABORATOR	radiologie si imagistica me	S	1	BLAJ MIHAELA
323	2	MED.PRIMAR	radiologie si imagistica me	S	1	xxx Post temporar vacant
324	3	MED.PRIMAR	radiologie si imagistica me	S	1	COSTEA-MENYHARD SUZANNA
325	4	MED.SPECIALIST	radiologie si imagistica me	S	1	xxx Post vacant
326	5	AS.MED.PR.	radiologie	PL	1	MUNTEAN ELENA LUCICA
327	6	AS.MED.PR.SEF	radiologie	PL	1	BACITA IOANA MANUELA
328	7	AS.MED.PR.	radiologie	PL	1	FOALTIN STEFAN
329	8	AS.MED.PR.	radiologie	PL	1	MUNTEANU IOAN

330	9	AS.MED.	radiologie	PL	1	xxx Post vacant
331	10	AS.MED.	radiologie	PL	1	PANTIRU GABRIEL-LIVIU
332	11	INGRIJITOARE		G	1	MAIER VIOLETA
					11	
LABORATOR DE RECUPERARE, MEDICINA FIZICA SI BALNEOLOGIE						
333	1	SEF LAB.MED.SPEC.	recuperare , med.fizica si b	S	1	xxx Post vacant
334	2	KINETO-TERAPEUT	recuperare , med.fizica si b	S	1	xxx Post vacant
335	3	KINETO-TERAPEUT	recuperare , med.fizica si b	S	1	xxx Post vacant
336	4	AS.MED.PR.	balneo-fizio-terapie	PL	1	xxx Post vacant
337	5	AS.MED.PR.	balneo-fizio-terapie	PL	1	xxx Post vacant
338	6	AS.MED.DEB.	balneo-fizio-terapie	PL	1	xxx Post vacant
339	7	AS.MED.DEB.	balneo-fizio-terapie	PL	1	xxx Post vacant
					7	
SERVICIU ANATOMO-PATOLOGIC						
340	1	MED.SPEC.	anatomie patologică	S	1	xxx Post vacant
341	2	MED.SPEC.	anatomie patologică	S	1	xxx Post vacant
342	3	AS.MED.	medicina de laborator	PL	1	HACICU EMILIA MARIA
343	4	AS.MED.	anatomie patologică	PL	1	xxx Post vacant
344	5	INGRIJITOARE		G	1	PASCA NICOLAE
					5	
CPIAAM						
345	1	MED.SPEC.		S	1	xxx Post vacant
346	2	AS.MED.PR.	med.generala	PL	1	DRACEA ELENA MARIA
347	3	AGENT DDD		M	1	xxx Post vacant
					3	
AMBULATORUL INTERGRAT AL SPITALULUI						
348	1	MED.PRIMAR	oftalmologie	S	1	ROLEA CLAUDIA
349	2	MED.SPEC.	oftalmologie	S	1	STAIKOV ELEONORA
350	3	MED.SPEC.	reumatologie	S	1	xxx Post vacant
351	4	MED.SPEC.	hematologie	S	1	xxx Post vacant
352	5	MED.SPEC.	oncologie	S	1	xxx Post vacant
353	6	MED.PRIMAR	endocrinologie	S	1	xxx Post vacant
354	7	MED.SPEC.	psihiatie	S	1	xxx Post vacant
355	8	MED.SPEC.	boli infectioase	S	1	xxx Post vacant
356	9	MED.PRIMAR	dermato-venerologie	S	1	STRATAN LILIAN
357	10	MED.SPEC.	dermato-venerologie	S	1	xxx Post vacant
358	11	AS.MED.PR.	med.generala (urologie)	PL	0.5	MUCILEANU CODRUTA MARIA
	11	AS.MED.PR.	med.generala (urologie)	PL	0.5	xxx Post vacant
359	12	AS.MED.PR.	med.generala (ortopedie)	PL	1	COVACI VIORICA
360	13	AS.MED.PR.	med.generala(interne)	PL	1	HOMOROZAN DANIELA
361	14	AS.MED.PR.	pediatric(pediatric)	PL	1	FARKAS MAGDALENA
362	15	AS.MED.PR.	med.generala(ofla)	PL	1	GHERCA TATIANA
363	16	AS.MED.PR.	med.generala(ofla)	PL	1	GULEA ANCA ANGELA
364	17	AS.MED.PR.	med.generala(psihi)	PL	1	xxx Post vacant
365	18	AS.MED.PR.	med.generala (og)	PL	1	CRISAN ANA MARIA
366	19	AS.MED.PR.	med.generala(chirurg.)	PL	1	RIZA SILVIA ESTERA
367	20	AS.MED.PR.	med.generala(cardiologie)	PL	1	MUCUNDORFEAN RODICA
368	21	AS.MED.PR.	med.generala(pneumologie)	PL	1	xxx Post vacant
369	22	AS.MED.PR.	med.generala(reabilitare m)	PL	1	xxx Post vacant
370	23	AS.MED.	med.generala(DV)	PL	1	MATEI ALIN-FLORENTIN
371	24	AS.MED.DEB.	med.generala(DV)	PL	1	xxx Post vacant
372	25	AS.MED.	med.generala(endocrinolog	PL	1	xxx Post vacant
373	26	AS.MED.	med.generala(dermatologie)	PL	1	xxx Post vacant
374	27	AS.MED.	med.generala(oncologie)	PL	1	xxx Post vacant
375	28	AS.MED.	med.generala(boli infec'ioa	PL	1	xxx Post vacant
376	29	AS.MED.PR.	med.generala(diabetologie)	PL	1	xxx Post vacant
377	30	AS.MED.	medicina generala(neuro)	PL	1	OLTEAN MARIA-MAGDOLNA

		BIROU SMC			30	
378	1	MEDIC		S	0.5	GOTA MARCELA
		MEDIC		S	0.5	xxx Post vacant
379	2	ECONOMIST	econom.	S	1	POPA MIRCEA VASILE
380	3	REF.DE SPEC.	econom., cons.jur., alte SS	S	1	xxx Post vacant
					3	
		BIROU STATISTICA MEDICALA				
381	1	SEF BIROU STATISTICA MED.		S	1	TICUSAN CLAUDIA ELENA
382	2	REFERENT DE SPEC.		S	1	SABAU MIHAELA
383	3	REFERENT DE SPEC.		SSD	1	TITEIU ELENA - GABRIELA
384	4	ECONOMIST		S	1	xxx Post vacant temporar
385	5	INFORMATICIAN		S	1	xxx Post vacant
386	6	REG.MED.PR.	birou internări	S	1	NICOLA LIVIA
387	7	MEDIC SPECIALIST	sanatate publica si manager	S	1	xxx Post temporar vacant
388	8	REG. MED.PR.	chirurgie generală	M	1	NECHITA CARMEN
389	9	REG.MED.DEB.	medicina interna	M	1	SANDRU CARMEN-IRINA
390	10	REG.MED.	obstetrica-ginreologie	M	1	xxx Post vacant
391	11	REG. MED.PR.	pediatrie	M	1	FLOREA ADRIANA
392	12	REG. MED.PR.	lab.analize medicale	M	1	LAURENTIU ANICUTA
393	13	OPERATOR CALCULATOR	farmacie	M	1	PETRUSEL DANIELA
					13	
		COMITET DIRECTOR				
394	1	MANAGER	COMITET DIRECTOR	S	1	MASCA AURELIA
395	2	DIRECTOR MEDICAL	COMITET DIRECTOR	S	1	TIRCOVEANU CARMINA
396	3	DIRECTOR FIN-CONTAB	COMITET DIRECTOR	S	1	ZABLAU ANCA
					3	
		ADMINISTRATIV				
397	1	INSP.DE SPEC.	COMP.ACHIZ.PUBLICE	S	1	BUZAȘ NICOLETA GEORGIANA
398	2	INFORMATICIAN	COMP.INFORMATICA	S	1	xxx Post vacant
399	3	SEF BIROU	BIROU FINANC.-CONT.	S	1	MUNTEAN ADRIANA
400	4	ECONOMIST	BIROU FINANC.-CONT.	S	1	POP ANCA
401	5	CONTABIL	BIROU FINANC.-CONT.	M	1	GRILLO SEVASTITA
402	6	SEF BIROU	BIROU RUNOS	S	1	PORA CECILIA-GABRIELA
403	7	ECONOMIST	BIROU RUNOS	S	1	CSAKI MIHAELA
404	8	INSP.DE SPEC.	BIROU RUNOS	S	1	ZOLOG DANA
405	9	ECONOMIST	COMP.APOVIZ.TRANS.	S	1	BARDAS CALIN
406	10	INSP. DE SPEC.	COMP.APOVIZ.TRANS.	S	1	MEDREA STEFAN FLORIN
407	11	REF.DE SPEC.	BIROU ADMINISTRATIV	S	1	SIMO TIBERIU-LEVENTE
408	12	SEF DEPOZIT	BIROU ADMINISTRATIV	M	1	SOLOMON MARIAN
409	13	SECRETAR DACTILOGR	BIROU ADMINISTRATIV	M	1	DIAC VERONICA NICOLETA
410	14	CONSILIER JURIDIC	COMP.JURIDIC	S	1	ARONEASA IOAN FLORIN
411	15	ING.CONSTRUCTOR	COMP.TEHNIC/MUNC.	S	1	xxx Post vacant
412	16	INSP. DE SPEC.	COMP.SSM	S	1	xxx Post vacant
					16	
		Comp.SPSU				
413	1	SEF SERVICIU pt.SU		S	1	xxx Post vacant
					1	
		comp. PROTECȚIA DATELOR CU CARACTER PERSONAL				
414	1	RESPONSABIL CU PROTECȚIA DATELOR		S	1	xxx Post vacant
					1	
		PARC AUTO				
415	1	SOFER		M	1	KONCZ ISAC
416	2	SOFER		M	1	COLESA EMANOEL
					2	
		MUNCITORI				
417	1	TEHNICIAN AP.MED.PR.	COMP.TEHNIC/MUNC.	LS	1	PĂDURARU IOAN

418	2	INSTALATOR	INTRET.ȘI REPARAȚII	M	1	DIAC STELIAN EMANOIL
419	3	INSTALATOR	INTRET.ȘI REPARAȚII	M	1	CAPUSNEANU MIHAI
420	4	LACATUS MECANIC	INTRET.ȘI REPARAȚII	M	1	HANTAU TITUS
421	5	ZIDAR	INTRET.ȘI REPARAȚII	M	1	MOLDOVAN MARCEL
422	6	ELECTRICIAN	INTRET.ȘI REPARAȚII	M	1	xxx Post vacant
423	7	ZUGRAV	INTRET.ȘI REPARAȚII	M	1	CSZISZER JANOS
424	8	ZUGRAV	INTRET.ȘI REPARAȚII	M	1	BIRO GHEZA
425	9	STRUNGAR	INTRET.ȘI REPARAȚII	M	1	SERBEZAN SIMION
426	10	TAMPLAR	INTRET.ȘI REPARAȚII	M	1	MOLNAR ALEXANDRU
427	11	MUNCITOR NECALIFICA	INTRET.ȘI REPARAȚII	G	1	GLOKNER OVIDIU-PAVEL
428	12	MUNCITOR NECALIFICA	INTRET.ȘI REPARAȚII	G	1	xxx Post vacant
429	13	FOCHIST	CENTRALE TERMICE	M	1	BARDAS PETRU
430	14	FOCHIST	CENTRALE TERMICE	M	1	POPOIU COSTICA
431	15	FOCHIST	CENTRALE TERMICE	M	1	FILIP VASILE
432	16	FOCHIST	CENTRALE TERMICE	M	1	DOCA VASILE GRIGORE
433	17	FRIGOTEHNIST	CENTRALE TERMICE	M	1	MEHES MIRCEA VASILE
434	18	TELEFONIST	CENTRALA TELEFONIC	M	1	MATE ILDIKO
435	19	TELEFONIST	CENTRALA TELEFONIC	M	1	RAD VIORICA
436	20	LENJEREASA	CROITORIE	M	1	DEAC MARIANA
437	21	LENJEREASA	CROITORIE	M	1	CUCEA CAMELIA
438	22	MUNCITOR NEC.(FEMEIE DE SERVICIU)		G	1	BUZAS DANIELA
					22	
		SPALATORIE				
439	1	SPALATOREASA		M	1	xxx Post vacant
440	2	SPALATOREASA		M	1	KOVACS ESZTER
441	3	SPALATOREASA		M	1	GEGO ERZSEBET
442	4	SPALATOREASA		M	1	TOROK DANIELA
443	5	SPALATOREASA		M	1	TIFREA LENUTA
					5	
		BLOC ALIMENTAR				
444	1	BUCATAR		M	1	STOICA LEONTINA
445	2	BUCATAR		M	1	ROTARIU MARIANA MARIA
446	3	BUCATAR		M	0.5	GANGA AURELIAN
		BUCATAR		M	0.5	xxx Post vacant
447	4	MUNCITOR NEC.BUCATARIE		G	1	SZASZ VIOLETA
448	5	MUNCITOR NEC.BUCATARIE		G	1	xxx Post vacant
449	6	MUNCITOR NEC. BUCATARIE		G	1	CHELEMEN MIRCEA-GRIGORE
					6	
		TOTAL ASIGURARI			449	
		TRANSFERURI				
		CAB.PLANIFICARE FAMILIALA				
450	1	MED.SPEC.	med.de familie	S	1	PUSCAS DANIELA
451	2	AS.MED.PR.	med.generala	PL	1	BALAU MIRELA
					2	
		DISPENSAR TBC				
452	1	MED.PRIMAR	pneumologie	S	1	FILIP GABRIELA
453	2	AS.MED.PR.	med.generala	PL	1	LAZAR LIGIA RAMONA
454	3	AS.MED.PR.	med.generala	PL	1	BADEA MARIA
455	4	REG.MED.PR.		M	1	CHIRPELEAN VERGINIA NICOLETA
456	5	INGRIJITOARE		G	1	xxx Post vacant
					5	

LABORATOR SANATATE MINTALA						
457	1	MED.SPEC.	psihiatric	S	1	xxx Post vacant
458	2	AS.MED.	med.generala	PL	1	xxx Post vacant
					2	
MEDICI REZIDENTI						
459	1	MEDIC REZ.AN III	neonatologie	S	1	TODERIC IRINA-EMILIA
460	2	MEDIC REZIDENT		S	1	xxx Post vacant
					2	
TOTAL TRANSFERURI					11	
VENITURI PROPRII						
PERSONAL CLERICAL						
461	1	PREOT		S	1	DAN OLIVIU
					1	
TOTAL VENITURI PROPRII					1	
TOTAL GENERAL					461	

MANAGER
DR.MASCA AURELIA



ÎNTOCMIT
ŞEF RUNOS
ING.PORA CECILIA

SPITALUL MUNICIPAL SIGHIȘOARA
Str. Zaharia Boiu nr. 40 jud.Mureș
Tel.: 0265-771451; fax: 0265-774006
CUI: 4323403
Nr. 2.156 /11.05.2018

Municipiul Sighișoara
nr. 13581/11.05.2018

RAPORT DE SPECIALITATE
al Spitalului Municipal Sighișoara
la proiectul de hotărâre privind modificarea organigramei și a
statului de funcții ale Spitalului Municipal Sighișoara

Doamnelor și domnilor consilieri,
Având în vedere, prevederile

- Legii nr. 95/2006 privind reforma în sănătate, cu modificările și completările ulterioare,
- Ordinului Ministrului Sănătății nr. 1224/2010 privind aprobarea normativelor de personal pentru asistența medicală spitalicească, cu modificările și completările ulterioare;
- Ordinului Ministrului Sănătății nr.1500/2009 privind aprobarea Regulamentului de organizare și funcționare a secțiilor și compartimentelor de anestezie și terapie intensivă din unitățile sanitare;
- Ordinului Ministrului Sănătății Publice nr. 1101/2016 privind aprobarea Normelor de supraveghere, prevenire și limitare a infecțiilor asociate asistenței medicale în unitățile sanitare;
- Ordinului Ministrului Sănătății Publice nr. 1706/2006 privind conducerea și organizarea unităților și compartimentelor de primire a urgențelor

Solicităm aprobare pentru următoarele modificări:

ORGANIGRAMA

Conform anexei nr. 9 a OMS 1224/2010, personalul tehnic, economic, informatic, administrativ și de deservire, este normat în număr de 16 persoane. Având în vedere dorința de îmbunătățire a activității administrative, solicităm următoarele modificări în organigramă și în statul de funcții, în sprijinul activității medicale, care este prima prioritate a spitalului.

În organigrama se vor rearanja și subordonările structurilor conform precizărilor de mai jos:

- Biroul ATA se desființează;
- În conformitate cu prevederile OMS nr 1224/2010 cu modificările și completările ulterioare, se înființează două noi compartimente, respectiv: comp. Administrativ și comp. Aprovizionare-Transport, în subordinea directorului financiar-contabil;
- Vor trece în subordinea directă a Directorului financiar-contabil următoarele compartimente:

- Comp. Achiziții Publice
- Comp. Administrativ

- Comp. Aprovizionare-Transport
 - Comp. Informatică
 - Comp. Tehnic/muncitori
- În subordinea Comp. Aprovizionare-Transport se află Parcul auto.
- Restul muncitorilor se subordonează comp. Tehnic/Muncitori, fiind clasificați în următoarele subcategorii: „întreținere și reparații”, „centrala termică”, „centrala telefonică”, „croitorie”, „muncitori necalificați de deservire”
- În baza prevederilor Ordinului nr. 96 din 12 iunie 2016, pentru aprobarea Criteriilor de performanță privind constituirea, încadrarea și dotarea serviciilor voluntare și a serviciilor private pentru situații de urgență, emis de Ministerul Afacerilor Interne, precum și în baza Proceselor Verbale de control din 17.01.2017, și respectiv 18.01.2018 ale Inspectoratului pentru situații de urgență “HOREA” al județului Mureș - se înființează compartimentul SPSU (Serviciile Private pentru Situații de Urgență). Această structură se află în subordinea managerului spitalului.
- În baza directivei 95/46/CE, privind protecția datelor, GDPR, în vigoare din 1995, care a devenit lege în UE în aprilie 2016, cu intrarea în vigoare după o perioadă de tranziție de 2 ani, respectiv 25.05.2018, solicităm înființarea unui compartiment Protecția datelor cu caracter personal, subordonat managerului spitalului.

Modificarea Organigramei atrage după sine și modificarea Statului de funcții, respectiv:

STAT DE FUNCȚII

Statul de funcții include numărul de personal necesar pentru desfășurarea în condiții optime a activității medicale, respectând normativele de personal pe fiecare secție, compartiment, birou, serviciu și include atât posturile ocupate cât și cele vacante.

În vederea îmbunătățirii serviciilor medicale acordate pacienților, dorim să majorăm numărul de 456 posturi din ultimul stat de funcții aprobat, prin crearea de noi posturi, care se încadrează în normativele de personal. Astfel statul de funcții va avea un număr de 461 posturi.

Menționăm că numărul de personal existent și numărul personalului pentru care vom derula concursuri în anul 2018, se încadrează în bugetul de venituri și cheltuieli al spitalului.

La stabilirea numărului de posturi din statul de funcții am ținut cont de eventualitatea ocupării posturilor vacante de medici, alt personal medical cu studii superioare (ex.: nutriționist, moașă, kineto-terapeut, farmacist, etc), personal mediu și auxiliar sanitar. Posturile vacante sunt suficiente pentru eventuala atragere de personal medical în spitalul nostru.

Spitalului Municipal Sighișoara are angajați un număr de 46 medici specialiști (din care 2 medici cu 0,5 normă). Posturile vacante se publică periodic în Viața Medicală, de 2-3 ori pe an, fără a se ocupa în totalitate.

Dorim să atragem în continuare medici, alt personal medical cu studii superioare, și de asemenea personal mediu și auxiliar sanitar, ca urmare solicităm următoarele modificări în statul de funcții:

secția Chirurgie generală:

- numărul posturilor scade de la 42 la 41 posturi, respectiv:
- Postul de asistent medical pr.PL de la poz.21 din vechiul stat de funcții, format din 0,5 normă – post ocupat - și 0,5 normă - post vacant -, trece de la secție la Ambulatorul integrat al spitalului.- cabinetul de urologie, unde momentan avem un medic cu 0,5 normă.

Farmacia cu circuit închis

- numărul posturilor rămâne același, respectiv 8 posturi, cu următoarele modificări:
- Având în vedere că am scos la concurs posturi de farmacist specialist și nu s-a prezentat niciun candidat cu grad profesional de specialist, (au fost interesați doar simplii farmaciști), modificăm două din posturile vacante în farmacist fără grad profesional.

Laboratorul de analize medicale

- numărul posturilor se modifică de la 16 la 17 de posturi, respectiv:
- Se înființează un post de asistent medical în specialitatea medicină generală, având în vedere că de la data de 01.05.2018 avem contract de prestări servicii paraclinice cu Casa de Asigurări de Sănătate Mureș . Activitatea Laboratorului de analize medicale este în creștere, laboratorul deserving atât spitalul cât și ambulatorul integrat.

Laboratorul de radiologie și imagistică medicală

- numărul posturilor va crește de la 10 la 11 posturi, respectiv:
- se creează încă un post de medic specialist în specialitatea radiologie și imagistică medicală, deoarece adresabilitatea este în creștere, laboratorul deserving atât spitalul cât și ambulatorul.

Ambulatorul integrat al spitalului

- numărul posturilor se modifică de la 29 la 30 posturi, astfel:
- cabinetul de Ortopedie și traumatologie cu o activitatea de 0,5 normă medic își mărește activitatea la normă întreagă, și asistenta care deservea cu câte 0,5 normă cabinetul de ortopedie și traumatologie și 0,5 normă cabinetul de urologie, trece cu normă întreagă la ortopedie.
- pentru cabinetul de urologie postul de asistent medical pr.PL de pe secția chirurgie generală (poz.21 în vechiul stat de funcții) trece în Ambulatorul integrat.

Administrativ

- numărul posturilor rămâne același, respectiv 16 posturi, cu următoarele modificări:
- postul de la poz.403 din vechiul stat de funcții, respectiv șef birou ATA, devenit vacant se transformă în inginer, în specialitatea construcții, la comp.tehnic/ muncitori. Spitalul care derulează reparații curente și reparații capitale are nevoie de un inginer în specialitatea „construcții”.

- Personalul existent a fost redistribuit pe compartimentele nou create, în funcție de pregătire, studii, și nevoile unității.

Parc auto

- Se definește separat, fiind subordonat comp.Aprovizionare-Transport, din cadrul personalului de deservire, numărul de posturi fiind neschimbat, respectiv 2 posturi.

Compartimentul SPSU (Servicii Private pentru Situații de Urgență)

- Se înființează acest compartiment în baza prevederilor Ordinului nr. 96/12.06.2016 cu modificările și completările ulterioare, pentru aprobarea Criteriilor de performanță privind constituirea, încadrarea și dotarea serviciilor voluntare și a serviciilor private pentru situații de urgență, emis de Ministerul Afacerilor Interne, precum și în baza Proceselor Verbale de control din data de 17.01.2017 și din data de 18.01.2018 ale Inspectoratului pentru situații de urgență "HOREA" al județului Mureș, care solicită înființarea acestui compartiment până la data de 30.06.2018. Structură se află în subordinea managerului spitalului, și are un șef serviciu pentru situații de urgență, cu studii superioare, restul personalului fiind voluntari, din cadrul spitalului.

Compartimentul Protecția datelor cu caracter personal

- directiva 95/46/CE, privind protecția datelor, GDPR, care este în vigoare din 1995, a devenit o lege în UE în aprilie 2016, dar având în vedere schimbările semnificative pe care unele organizații vor trebui să le facă pentru a respecta regulamentul, s-a inclus și o perioadă de tranziție de doi ani. Ca urmare solicităm înființarea acestui compartiment, subordonat managerului spitalului.

Structura are în componență un post de "responsabil cu protecția datelor", cu studii superioare.

Compartimentul Muncitori

- Se compune din muncitorii de întreținere din vechiul stat de funcții și din muncitorii de deservire (cu excepția șoferilor).
- Numărul de personal crește de la 21 la 22 prin înființarea unui post de muncitor necalificat, necesar spitalului pentru îngrijire curte, spații verzi, etc. și deservirea muncitorilor de întreținere și reparații în cadrul lucrărilor mari, unde au nevoie de personal suplimentar, fiind suficient un muncitor necalificat.

La cap.Transferuri

- numărul posturilor rămâne același, respectiv 11 posturi, cu următoarele modificări:
- medicul rezident medicină de laborator a devenit specialist și a trecut la Laboratorul de analize medicale, postul devenind vacant pentru un eventual alt medic rezident.



Întocmit, Ing.Pora Cecilia - Șef RUNOS